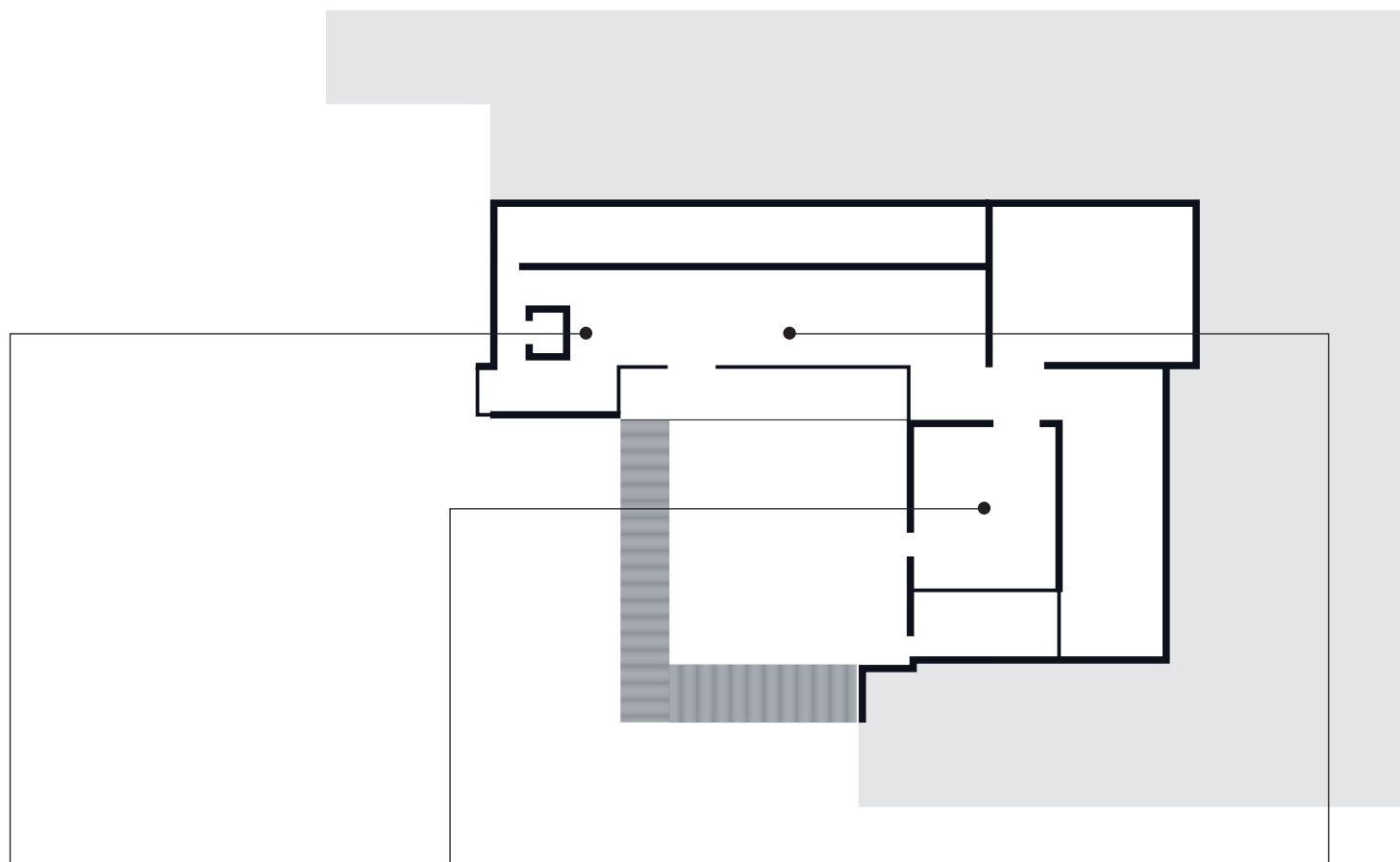


SER DO RITMO ANUAL / BEING OF THE YEARLY RHYTHM

Gabriela Albergaria



Sobreiro, Herdade da Calada, Alentejo 2014

desenho de lápis de cor verde sobre papel.
7 x (55 x 77 cm)
/
green pencil on paper.
7 x (55 x 77 cm)

Sem título 2014

fragmentos de azinheira, oliveira e zambujeiro
(espécies endémicas do Alentejo), parafusos,
porcas e cabos de aço.
dimensões variáveis. (instalação site specific)
/
holmoak, olive tree and oleaster (Alentejo endemic
trees) fragments and branches, crews, cables.
variable dimensions. (site specific installation)

{ AZINHEIRA — *Quercus rotundifolia* Lam.
OLIVEIRA — *Olea europaea* L var. *europaea*
ZAMBUJEIRO — *Olea europaea* L var. *sylvestris* Brot.

Onze enxertos para castas alentejanas 2013

bronze patinado e tinta acrílica.
11 x 30cm
edição 1/3
/
patinated bronze and acrylic paint.
11 x 30cm
edition 1/3