



[O MUSEU]

O **Museu da Luz** foi fundado no ano de 2003 no âmbito do inédito processo de realocação da aldeia da Luz, decorrente da sua submersão pela barragem de Alqueva.

Assume-se como um serviço vocacionado para a divulgação e salvaguarda do património cultural, material e imaterial, relacionado com o território de Alqueva e contextualizado na região do Alentejo. É evocativo dos tempos – passado, presente e futuro – potenciando as novas oportunidades do “espaço Alqueva”.

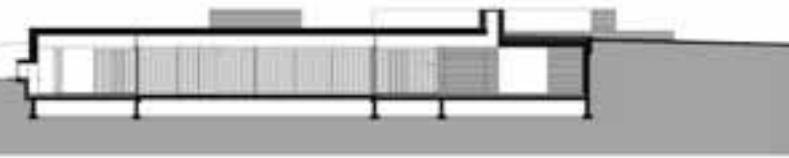
As colecções são constituídas por objectos de natureza etnográfica – maioritariamente doados pela população da Luz - e arqueológica. Dispõe de um amplo acervo audiovisual.

O edifício do **Museu da Luz**, plenamente integrado na paisagem e implantado abaixo do nível do solo, é, por si só, uma obra de arquitectura de referência e um excelente miradouro sobre o grande lago de Alqueva.

A partir de uma pequena janela de uma das salas do Museu, é também possível ver o local exacto da antiga aldeia.

[VISITAS ORIENTADAS]

Mediante marcação prévia, são realizadas Visitas Orientadas ao Museu e Exposições.



- 1 RECEPÇÃO | LOJA | SALA POLIVALENTE
- 2 BAR
- 3 ADMINISTRAÇÃO
- 4 SERVIÇOS
- 5 SALA DA ÁGUA
- 6 SALA DA MEMÓRIA
- 7 SALA DA LUZ
- 8 PÁTIO DO LOENDRO
- 9 PÁTIO DAS AMENDEOIRAS | ESPLANADA



ACESSOS

aldeia da Luz > concelho de Mourão > distrito de Évora [Alentejo]
A partir de Évora > seguir a direcção Reguengos de Monsaraz, Mourão, Luz.
Estacionamento no Largo do museu.

SERVIÇOS

Dispõe de Bar | Loja | Serviço Educativo

HORÁRIO

De Terça-feira a Domingo
Horário de Verão [Abril a Setembro]
10h00 – 13h00 | 14h00 – 18h00
Horário de Inverno [Outubro a Abril]
9h30 – 13h00 | 14h00-17h30

Dias de encerramento

Segunda-feira
Feriados: 1 Janeiro, Domingo de Páscoa, 1 de Maio e 25 de Dezembro.

Museu da Luz

Largo da Igreja de Nª Srª da Luz
7240-100 Luz Mourão
Tel. 266 569 257
Fax. 266 569 264
museudaluz@edia.pt
www.museudaluz.org.pt

MUSEUDALUZ



WWW.
MUSEU.
DALUZ.
ORG.PT

MUSEUDALUZ

